

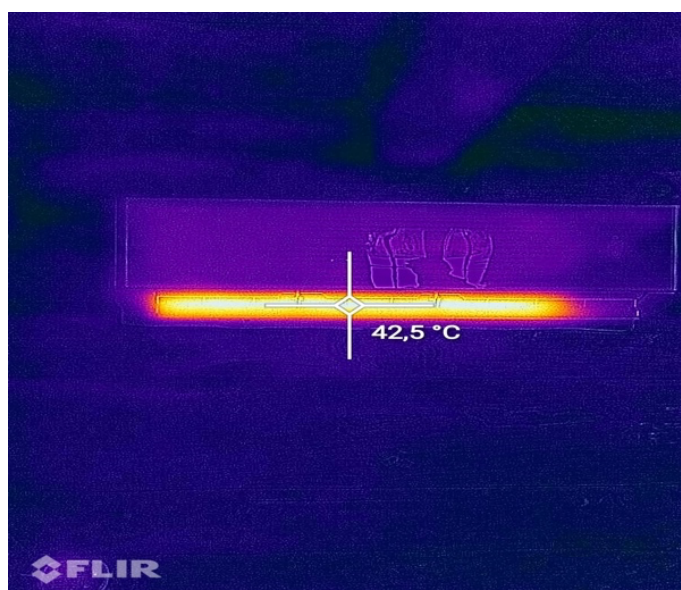
Kolejna pompa ciepła typu SPLIT, powietrze-powietrze, produkcji Copper&Hunter, model Supreme.

*Tym razem pompa została zainstalowana, w celu dostarczania ciepła/chłodu do przestrzeni pokoju dziennego i kuchni o wymiarach 8m*7m=56m², domu z bala, postawionego w rejonie Gór Sowich, na wysokości 650m n.p.m.*

Dzięki tej inwestycji, pomieszczenia najczęściej używane przez domowników, będą wystarczająco ciepłe zimą -30 °C na zewnątrz, przy znikomym spadku wydajności, zaś chłodne latem. Ekspozycja domu na stronę południową nasłonecznioną.



Obudowa parownika w kolorze złotym, dopasowana do kolorów wnętrza pomieszczenia.



Kontrola temperatury powietrza wylotowego, za pomocą kamery IR.



Inwerter zamontowany na podstawach tłumiących wszelkie wibracje, podczas pracy.



Swobodny przepływ strumienia powietrza wokół inwertera, realizacja linii z czynnikiem R32.



Lokalizacja zrealizowanego zadania.

Link do karty katalogowej produktu:

<https://www.cooperhunter.pl/klimatyzatory-pokojowe/supreme-r32>

Z przyjemnością zrealizujemy kolejne zadanie,
zapraszamy do współpracy, pozdrawiamy,

Zespół www.Install-Heat.pl